



Zur Unterstützung unseres Teams der **Intensivtherapiestation** suchen wir zum nächstmöglichen Zeitpunkt

Gesundheits- und Krankenpfleger (m/w)

für eine **unbefristete** Festeinstellung mit 0,90 Vk und der Option auf Abrufarbeit bis zur Vollzeit.

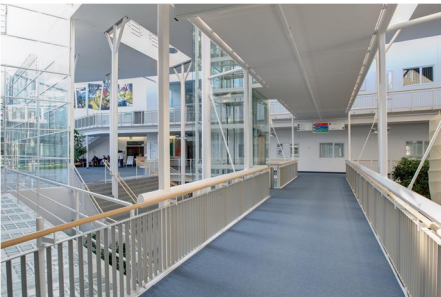


Das Unternehmen

Die Kreiskrankenhaus Freiberg gGmbH ist ein Krankenhaus der Schwerpunktversorgung mit 350 Betten. Als Akademisches Lehrkrankenhaus an der Technischen Universität Dresden werden in allen Kliniken Studenten und Famulanten ausgebildet. Direkt am Kreiskrankenhaus Freiberg befindet sich das MVZ mit den Fachabteilungen HNO-Heilkunde, Chirurgie, Frauenheilkunde und Geburtshilfe sowie Kinder- und Jugendmedizin.

Anforderungsprofil

- einen Berufsabschluss als Pflegefachkraft (m/w)
- idealerweise die abgeschlossene Fachweiterbildung für Intensivpflege und Anästhesie und/oder mehrjährige Berufserfahrungen in diesem Bereich
- die Bereitschaft, sich der Herausforderung Intensivpflege zu stellen
- eigenverantwortliches, selbständiges und fachkompetentes Arbeiten im interdisziplinären Team
- soziale Kompetenz, Motivation, Zuverlässigkeit und Einsatzbereitschaft
- Bereitschaft zu flexiblen Arbeitszeiten (3-Schichtsystem/ Wochenendarbeit)
- persönliches Engagement in der fachlichen Weiterentwicklung



Aufgabenprofil

- die Durchführung der ganzheitlichen Pflege und Betreuung der intensivpflichtigen Patienten
- die Versorgung von Patienten in Notfällen
- die Mitarbeit im interdisziplinären Team
- das gezielte Mitwirken bei der Einhaltung wirtschaftlicher Prinzipien und Unterstützung bei der Prozessoptimierung
- die Mitwirkung an der Weiterentwicklung der Pflegearbeit unter Bezugnahme pflegewissenschaftlicher Erkenntnisse
- die Begleitung ärztlicher Visiten und Ausführung ärztlicher Anordnungen
- die Assistenz bei diagnostischen und therapeutischen Maßnahmen sowie Vor- und Nachbereitung dieser
- die Planung, Dokumentation und Durchführung von pflegerischen Maßnahmen



Wir bieten

- eine fachspezifische, strukturierte Einarbeitung
- die Mitarbeit in einem sympathischen und wertschätzenden Umfeld
- die Möglichkeit zur Hospitation in Ihrem zukünftigen Tätigkeitsbereich
- eine attraktive Vergütung nach Anwendungstarifvertrag zum TV Sana M/W/I
- eine betriebliche Altersvorsorge
- Unterstützung bei der Wohnungssuche
- einen Zuschuss zu den Kinderbetreuungskosten



Bei Interesse richten Sie bitte Ihre vollständigen Bewerbungsunterlagen an die VGE Mittelsachsen GmbH, Donatsring 20, 09599 Freiberg oder per Mail an bewerbung@vge-mittelsachsen.de.

Bei Rückfragen zur Ausschreibung wenden Sie sich bitte an Frau Katja Uhle, Leiterin für Personal und Recht (Telefon: 03731/77-2280).

Kreiskrankenhaus Freiberg gGmbH

Akademisches Lehrkrankenhaus
an der Technischen Universität Dresden

Donatsring 20 | 09599 Freiberg
Telefon 03731 77-0 | Telefax 03731 77-2399
geschaeftsleitung@khh-freiberg.de
www.kkh-freiberg.com/karriere/stellenangebote

Ein Unternehmen des Landkreises Mittelsachsen
und der Sana Kliniken AG